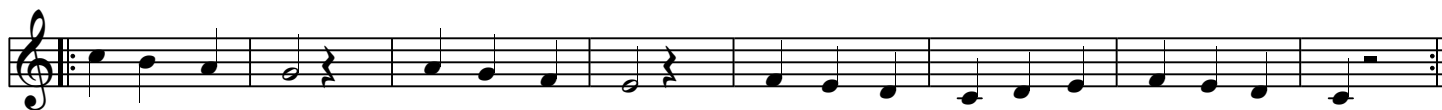


Kyždý se nám diví

z Budějovicka



Ka - ždý se nám di - ví, kdo nás spo - lu vi - dí, kam je se ta na - še lá - ska dě - la ?



O - de - šla pryč, ne - při - jde víc, za ho - ry, za le - sy za - le - tě - la.

Každý se nám diví,
kdo nás spolu vidí,
kam je se ta naše láska děla ?
Odešla pryč, nepřijde víc,
za hory, za lesy zaletěla.

Rájovští sedláci
jsou hodní čtveráci,
ti mě s mou panenkou rozloučili:
dali mně ji do Kaplice,
proto je v zármutku moje srdce.